

Contrats d'engagement jeune (CEJ)

Entrées hors renouvellements et nombre de bénéficiaires d'un Contrat d'engagement jeune (CEJ) mis en oeuvre par France Travail (ex-Pôle emploi) ou les missions locales (ML)

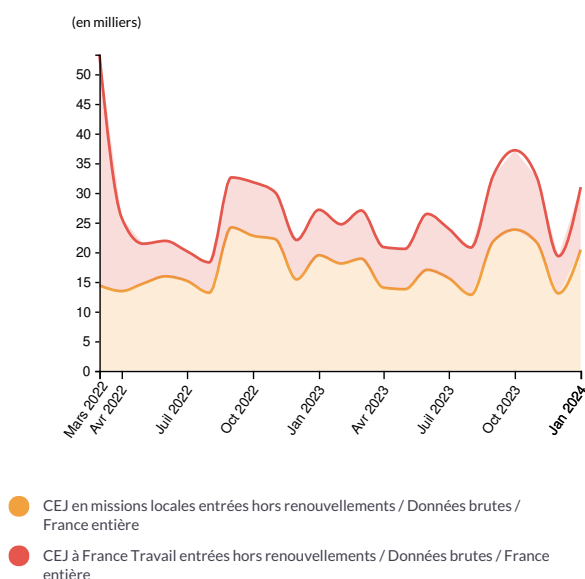
En janvier 2024, 31 000 Contrats d'engagement jeune (hors renouvellements) ont débuté

En janvier 2024, 31 000 entrées (hors renouvellements) ont été comptabilisées en Contrat d'engagement jeune (CEJ) dont 10 600 sont mis en oeuvre par France Travail (ex-Pôle emploi) et 20 400 par les missions locales.

Entre janvier et décembre 2023, on comptait 313 500 entrées (hors renouvellements) en CEJ.

Fin janvier 2024, le nombre de bénéficiaires d'un CEJ s'élève à 192 500.

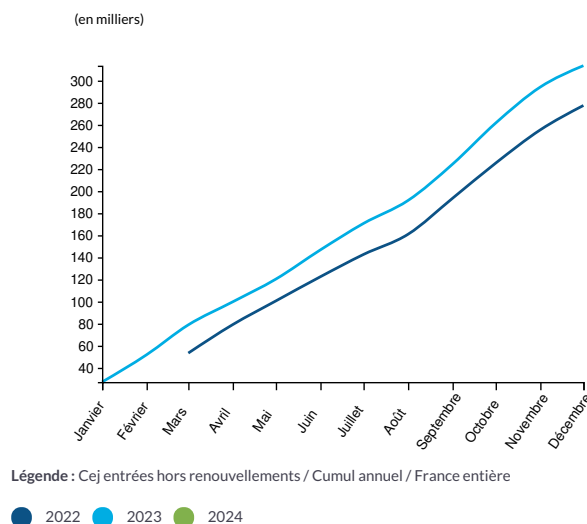
Entrées en CEJ hors renouvellements



Sources : Système d'information des missions locales (IMILO), France Travail (ex-Pôle emploi)

Données : Contrat d'engagement jeune en missions locales - entrées hors renouvellements,
Contrat d'engagement jeune à France Travail - entrées hors renouvellements

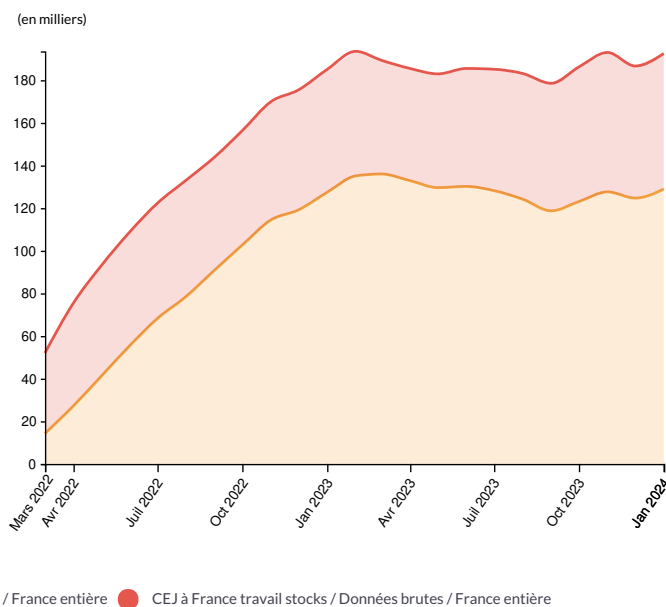
Entrées en CEJ hors renouvellements (cumul annuel)



Source : France Travail (ex-Pôle emploi) et Système d'information des missions locales (IMILO)

Donnée : Contrat d'engagement jeune - entrées hors renouvellements

Bénéficiaires par structure ayant mis en oeuvre le Contrat d'engagement jeune



Sources : Dares, France Travail (ex-Pôle emploi)

Données : Contrat d'engagement jeune en missions locales - stocks, Contrat d'engagement jeune à France Travail - stocks

CEJ : entrées hors renouvellements (France entière)

| | Contrat d'engagement jeune en missions locales - entrées hors renouvellements | | | | | | Contrat d'engagement jeune à France Travail - entrées hors renouvellements | | | | | | Contrat d'engagement jeune - entrées hors renouvellements | | | | | |
|-----------|---|--------|--------|--------------|---------|--------|--|--------|--------|--------------|---------|--------|---|--------|--------|--------------|---------|--------|
| | France entière | | | | | | France entière | | | | | | France entière | | | | | |
| | Données brutes | | | Cumul annuel | | | Données brutes | | | Cumul annuel | | | Données brutes | | | Cumul annuel | | |
| | 2022 | 2023 | 2024 | 2022 | 2023 | 2024 | 2022 | 2023 | 2024 | 2022 | 2023 | 2024 | 2022 | 2023 | 2024 | 2022 | 2023 | 2024 |
| Janvier | - | 19 484 | 20 413 | - | 19 484 | 20 413 | - | 7 664 | 10 554 | - | 7 664 | 10 554 | - | 27 148 | 30 967 | - | 27 148 | 30 967 |
| Février | - | 18 091 | - | | 37 575 | - | - | 6 614 | - | | 14 278 | - | - | 24 705 | - | | 51 853 | - |
| Mars | 14 405 | 18 901 | - | 14 405 | 56 476 | - | 38 908 | 8 120 | - | 38 908 | 22 398 | - | 53 313 | 27 021 | - | 53 313 | 78 874 | - |
| Avril | 13 440 | 14 027 | - | 27 845 | 70 503 | - | 12 377 | 6 843 | - | 51 285 | 29 241 | - | 25 817 | 20 870 | - | 79 130 | 99 744 | - |
| Mai | 14 713 | 13 759 | - | 42 558 | 84 262 | - | 6 712 | 6 803 | - | 57 997 | 36 044 | - | 21 425 | 20 562 | - | 100 555 | 120 306 | - |
| Juin | 15 931 | 17 027 | - | 58 489 | 101 289 | - | 5 975 | 9 427 | - | 63 972 | 45 471 | - | 21 906 | 26 454 | - | 122 461 | 146 760 | - |
| Juillet | 15 160 | 15 617 | - | 73 649 | 116 906 | - | 5 003 | 8 330 | - | 68 975 | 53 801 | - | 20 163 | 23 947 | - | 142 624 | 170 707 | - |
| Août | 13 163 | 12 821 | - | 86 812 | 129 727 | - | 5 125 | 7 972 | - | 74 100 | 61 773 | - | 18 288 | 20 793 | - | 160 912 | 191 500 | - |
| Septembre | 24 170 | 21 804 | - | 110 982 | 151 531 | - | 8 428 | 11 101 | - | 82 528 | 72 874 | - | 32 598 | 32 905 | - | 193 510 | 224 405 | - |
| Octobre | 22 769 | 23 799 | - | 133 751 | 175 330 | - | 9 030 | 13 379 | - | 91 558 | 86 253 | - | 31 799 | 37 178 | - | 225 309 | 261 583 | - |
| Novembre | 22 200 | 21 571 | - | 155 951 | 196 901 | - | 7 893 | 11 008 | - | 99 451 | 97 261 | - | 30 093 | 32 579 | - | 255 402 | 294 162 | - |
| Décembre | 15 409 | 13 054 | - | 171 360 | 209 955 | - | 6 652 | 6 277 | - | 106 103 | 103 538 | - | 22 061 | 19 331 | - | 277 463 | 313 493 | - |

Sources : Système d'information des missions locales (IMILO), France Travail (ex-Pôle emploi), France Travail (ex-Pôle emploi) et Système d'information des missions locales (IMILO)
Données : Contrat d'engagement jeune en missions locales - entrées hors renouvellements , Contrat d'engagement jeune à france travail - entrées hors renouvellements , Contrat d'engagement jeune - entrées hors renouvellements

CEJ : nombre de bénéficiaires (France entière)

| | Contrat d'engagement jeune en missions locales - stocks | | | Contrat d'engagement jeune à France travail - stocks | | | Contrat d'engagement jeune - stocks | | |
|-----------|---|---------|---------|--|--------|--------|-------------------------------------|---------|---------|
| | France entière | | | France entière | | | France entière | | |
| | Données brutes | | | Données brutes | | | Données brutes | | |
| | 2022 | 2023 | 2024 | 2022 | 2023 | 2024 | 2022 | 2023 | 2024 |
| Janvier | - | 127 394 | 128 926 | - | 57 673 | 63 617 | - | 185 067 | 192 543 |
| Février | - | 135 104 | - | - | 58 431 | - | - | 193 535 | - |
| Mars | 14 249 | 135 978 | - | 37 766 | 53 328 | - | 52 015 | 189 306 | - |
| Avril | 27 252 | 132 839 | - | 48 281 | 52 640 | - | 75 533 | 185 479 | - |
| Mai | 41 099 | 129 582 | - | 51 856 | 53 370 | - | 92 955 | 182 952 | - |
| Juin | 55 464 | 130 152 | - | 53 377 | 55 340 | - | 108 841 | 185 492 | - |
| Juillet | 68 231 | 128 163 | - | 54 095 | 56 966 | - | 122 326 | 185 129 | - |
| Août | 78 500 | 124 159 | - | 54 566 | 58 983 | - | 133 066 | 183 142 | - |
| Septembre | 90 901 | 118 706 | - | 53 043 | 59 828 | - | 143 944 | 178 534 | - |
| Octobre | 102 651 | 123 067 | - | 53 683 | 63 159 | - | 156 334 | 186 226 | - |
| Novembre | 114 425 | 127 600 | - | 55 472 | 65 402 | - | 169 897 | 193 002 | - |
| Décembre | 119 146 | 124 692 | - | 56 304 | 61 957 | - | 175 450 | 186 649 | - |

Sources : Dares, France Travail (ex-Pôle emploi), France Travail (ex-Pôle emploi) et Système d'information des missions locales (IMILO)
Données : Contrat d'engagement jeune en missions locales - stocks , Contrat d'engagement jeune à france travail - stocks , Contrat d'engagement jeune - stocks