

Insertion par l'activité économique (IAE)

Entrées et nombre de bénéficiaires dans un des quatre types de structures de l'insertion par l'activité économique (IAE) suivants : Atelier et chantier d'insertion (ACI), Entreprise d'insertion (EI), Association intermédiaire (AI) et Entreprise de travail temporaire d'insertion (ETTI).

Avertissement

Les entreprises d'insertion par le travail indépendant (EITI), qui comptent très peu d'entrées, ne sont pas couvertes.

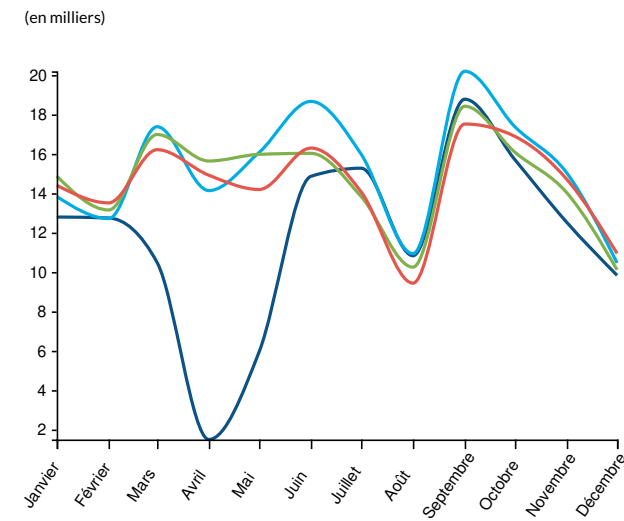
Fin janvier 2024, 13 100 embauches (hors reconductions) en IAE ont été comptabilisées depuis le début de l'année, soit une baisse de 9,1 % sur un an

À fin janvier 2024, les structures IAE ont embauché un total de 13 100 personnes (hors reconductions) depuis le début de l'année, un chiffre en baisse de 9,1 % par rapport à l'année précédente.

Sur l'ensemble de l'année 2023, on compte 173 000 embauches (hors reconductions) dans les structures IAE, soit une baisse de 1,3 % sur un an.

Fin janvier 2024, on comptabilise 138 400 salariés dans les structures IAE, soit un effectif en baisse de 2,2 % par rapport à fin janvier 2023.

Entrées en IAE hors reconductions



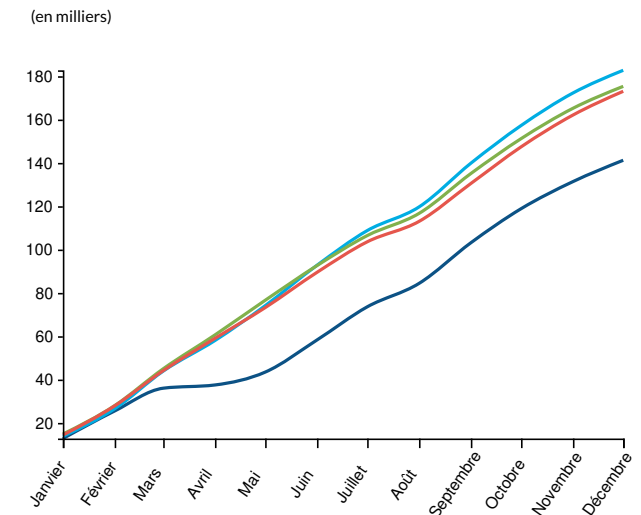
Légende : IAE 1ères entrées / Données brutes / France entière

● 2020 ● 2021 ● 2022 ● 2023 ● 2024

Source : ASP, traitement Dares

Donnée : Insertion par l'activité économique (iae) - 1ères entrées

Entrées en IAE hors reconductions (cumul annuel)



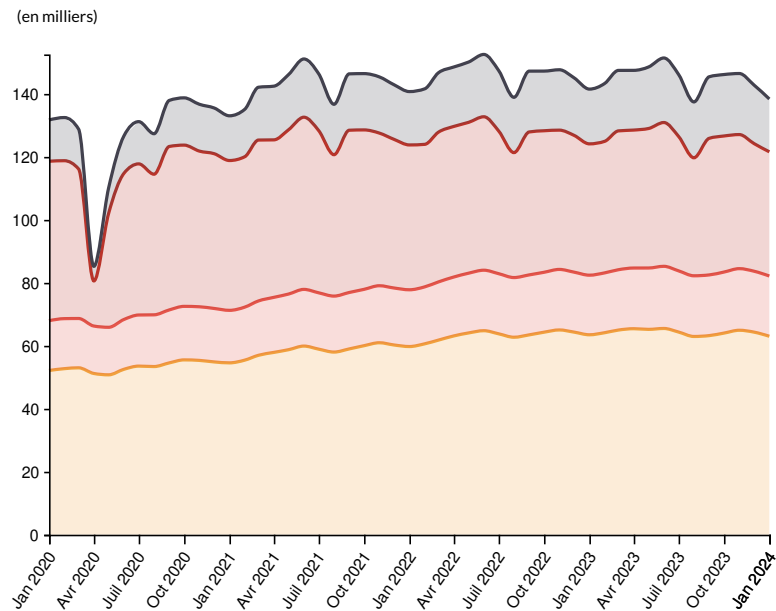
Légende : IAE 1ères entrées / Cumul annuel / France entière

● 2020 ● 2021 ● 2022 ● 2023 ● 2024

Source : ASP, traitement Dares

Donnée : Insertion par l'activité économique (iae) - 1ères entrées

Bénéficiaires par type de structure IAE (cumul)



● IAE - ACI stocks / Données brutes / France entière ● IAE - EI stocks / Données brutes / France entière ● IAE - AI stocks / Données brutes / France entière
● IAE - ETTI stocks / Données brutes / France entière

Source : ASP, traitements Dares

Données : lae - ateliers ou chantiers d'insertion (aci) - stocks, lae - entreprise d'insertion (ei) - stocks, lae - association intermédiaire (ai) - stocks, lae - entreprise de travail temporaire d'insertion (etti) - stocks

IAE : entrées hors reconductions (France entière)

	Données brutes			Cumul annuel			Glissement annuel du cumul annuel		
	2022	2023	2024	2022	2023	2024	2022	2023	2024
Janvier	14 865	14 400	13 094	14 865	14 400	13 094	7,5 %	-3,1 %	-9,1 %
Février	13 148	13 508	-	28 013	27 908	-	5,5 %	-0,4 %	-
Mars	16 981	16 210	-	44 994	44 118	-	2,4 %	-1,9 %	-
Avril	15 634	14 911	-	60 628	59 029	-	4,4 %	-2,6 %	-
Mai	15 973	14 188	-	76 601	73 217	-	3,3 %	-4,4 %	-
Juin	16 025	16 291	-	92 626	89 508	-	-0,2 %	-3,4 %	-
Juillet	13 832	14 069	-	106 458	103 577	-	-2,1 %	-2,7 %	-
Août	10 245	9 433	-	116 703	113 010	-	-2,5 %	-3,2 %	-
Septembre	18 416	17 513	-	135 119	130 523	-	-3,4 %	-3,4 %	-
Octobre	16 078	16 882	-	151 197	147 405	-	-3,9 %	-2,5 %	-
Novembre	14 017	14 698	-	165 214	162 103	-	-4,1 %	-1,9 %	-
Décembre	10 108	10 940	-	175 322	173 043	-	-4,1 %	-1,3 %	-

Source : ASP, traitement Dares

Donnée : Insertion par l'activité économique (iae) - 1ères entrées

IAE : nombre de bénéficiaires (France entière)

	Données brutes					Glissement annuel des données brutes				
	2020	2021	2022	2023	2024	2020	2021	2022	2023	2024
Janvier	131 721	133 044	140 734	141 521	138 383	1,4 %	1 %	5,8 %	0,6 %	-2,2 %

Février	132 493	135 104	141 607	143 313	-	1,3 %	2 %	4,8 %	1,2 %	-
Mars	128 831	142 120	146 732	147 460	-	-3,9 %	10,3 %	3,2 %	0,5 %	-
Avril	85 244	142 454	148 544	147 475	-	-37,8 %	67,1 %	4,3 %	-0,7 %	-
Mai	110 173	146 155	150 110	148 546	-	-20,6 %	32,7 %	2,7 %	-1 %	-
Juin	126 661	151 091	152 534	151 406	-	-9 %	19,3 %	1 %	-0,7 %	-
Juillet	131 190	146 388	147 430	146 156	-	-4,9 %	11,6 %	0,7 %	-0,9 %	-
Août	127 354	136 702	138 921	137 457	-	-1 %	7,3 %	1,6 %	-1,1 %	-
Septembre	137 931	146 364	147 229	145 441	-	1 %	6,1 %	0,6 %	-1,2 %	-
Octobre	138 747	146 443	147 240	146 150	-	0,9 %	5,5 %	0,5 %	-0,7 %	-
Novembre	136 701	145 398	147 668	146 474	-	0,4 %	6,4 %	1,6 %	-0,8 %	-
Décembre	135 524	142 888	145 094	142 798	-	0,8 %	5,4 %	1,5 %	-1,6 %	-

Source : ASP, traitement Dares

Donnée : Insertion par l'activité économique (iae) - stocks